

Rossignolet qui chante à5

Rinaldo del Mel
(ca.1554 — ca.1598)

Le Rossignol Musical des Chansons de diverses et excellens Autheurs de nostre temps; Anvers 1598 (Pierre Phalèse)

C Ros-si gno - let qui chan - te, qui chan - te,

A Ros - si-gno-let qui chan - te, ros-si-gno-

Q Ros-si gno - let qui chan - te, qui chan - te,

T Ros - si-gno-let qui chan - te, ros -

B Ros - si-gno-

7

ros - si-gno-let, ros - si - gno - let qui chan - te,

let qui chan - te, ros - si-gno-let qui chan -

ros-si - gno - let, ros - si-gno-let qui chan - te,

si-gno-let qui chan - te, ros-si - gno - let qui chan - te,

let qui chan - te, ros-si - gno - let qui chan - te,

12

va-t'en à mon a - mi, va-t'en à mon a - mi di - re, va -

te, va-t'en à mon a - mi di -

va-t'en à mon a - mi, va-t'en à mon a - mi

va-t'en à mon a - mi di - re, va-t'en à mon a -

va-t'en à mon a - mi di - re, va-t'en à

- t'en à mon a - mi di - re, qu'il se con - ten - te, et

- re, va t'en à mon a - mi di - re, qu'il se con - ten - te,

di - re, va t'en à mon a - mi di - re, qu'il se con - ten - te,

mi di - re, qu'il se con - ten - te, et

mon a - mi di - re, qu'il se con - ten - te,

que c'est mon at - ten - te, et que c'est mon at - ten - te de mou - rir, de

et que c'est mon at - ten - te, et que c'est mon at - ten - te de mou - rir,

et que c'est mon at - ten - te, et que c'est mon at - ten - te de mou - rir,

que c'est mon at - ten - te, et que c'est mon at - ten - te de mou - rir, de

et que c'est mon at - ten - te de mou - rir,

1. 2.
 mou - rir, de mou - rir, de mou - rir a - vec lui, et lui.

1. 2.
 de mou - rir, de mou - rir a - vec lui, lui.

1. 2.
 de mou - rir a - vec lui, a - vec lui.

1. 2.
 mou - rir de mou - rir, de mou - rir a - vec lui, et lui.

1. 2.
 de mou - rir, de mou - rir a - vec lui, lui.

Nachtigall, die du da singst, geh hin zu meinem Liebsten, sage ihm, er solle sich begnügen,
 und dass es meine Erwartung ist, mit ihm zu sterben.

Rossignolet qui chante à 5

Rinaldo del Mel
(ca.1554 — ca.1598)

Ros - si - gno - let qui chan - te,
 qui chan - te, ros - si - gno - let,
 ros - si - gno - let qui chan - te, va - t'en à mon a -
 mi, va - t'en à mon a - mi di - re, va -
 - t'en à mon a - mi di - re, qu'il
 se con - ten - te, et que c'est mon at - ten - te, et
 que c'est mon at - ten - te de mou - rir, de
 mou - rir, de mou - rir, de mou - rir a -
 vec lui, et lui.

Alto

Rossignolet qui chante à 5

Rinaldo del Mel
(ca.1554 — ca.1598)

2

Ros - si-gno-let qui chan - te, ros-si-gno-let qui chan - te, ros - si - gno - let qui chan - te, va-t'en à mon a - mi di - re, va-t'en à mon a-mi di - re, qu'il se con-ten - te, et que c'est mon at - ten - te, et que c'est mon at - ten - te de mou - rir, de mou - rir, de mou - rir a - vec lui, lui.

1. 2.

Ros - si-gno - let qui chan - te, qui
chan - te, ros - si - gno - let, ros -
si - gno - let qui chan - te,
va - t'en à mon a - mi, va - t'en à mon a - mi di - re,
va-t'en à mon a - mi di - re, qu'il se con-ten -
te, et que c'est mon at - ten - te, et
que c'est mon at - ten - te de mou - rir,
de mou - rir a - vec lui, a -
vec lui, 1. lui, 2. lui.

Tenor

Rossignolet qui chante à 5

Rinaldo del Mel
(ca.1554 — ca.1598)

2

8 Ros - si-gno-let qui chan - te, ros -

7
8 si-gno-let qui chan - te, ros - si-gno - let qui chan -

11
8 te, va - t'en à mon a - mi di - re,

16
8 va - t'en à mon a - mi di -

21
8 re, qu'il se con - ten - te, et que c'est mon at -

25
8 ten - te, et que c'est mon at - ten - te de mou - rir,

31
8 de mou - rir de mou - rir,

38
8 de mou - rir a - vec lui, et lui.

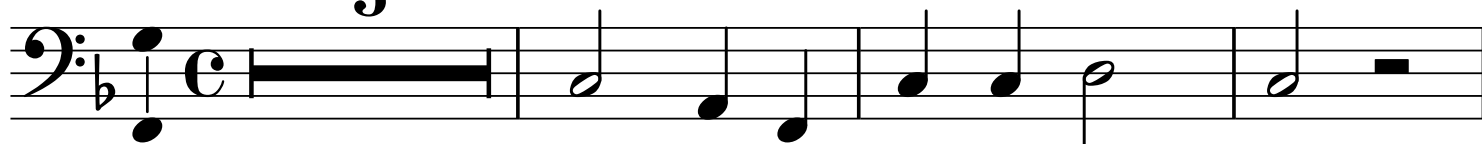
1. 2.

Basso

Rossignolet qui chante à5

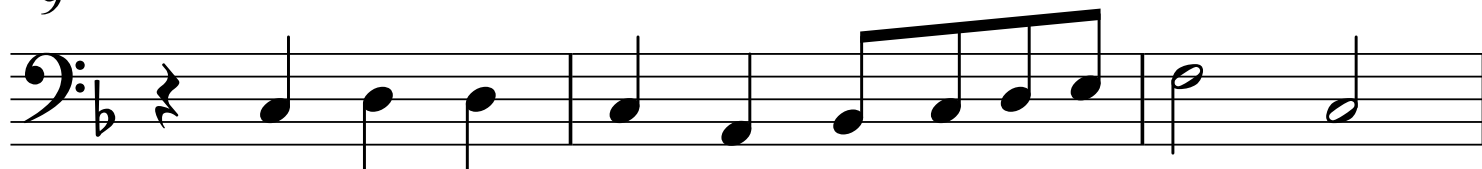
Rinaldo del Mel
(ca.1554 — ca.1598)

5



Ros - si-gno - let qui chan - te,

9



ros - si - gno - let qui chan - te,

12



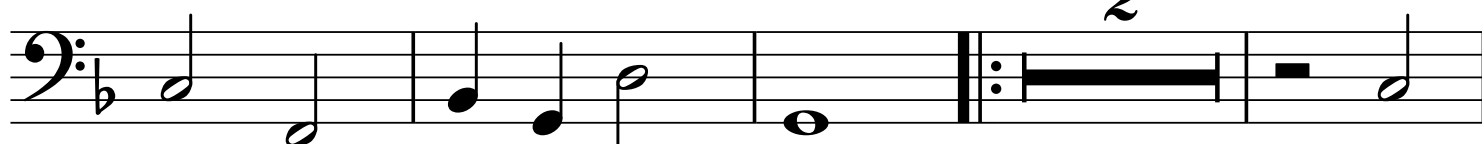
va - t'en à mon a - mi di - re,

16



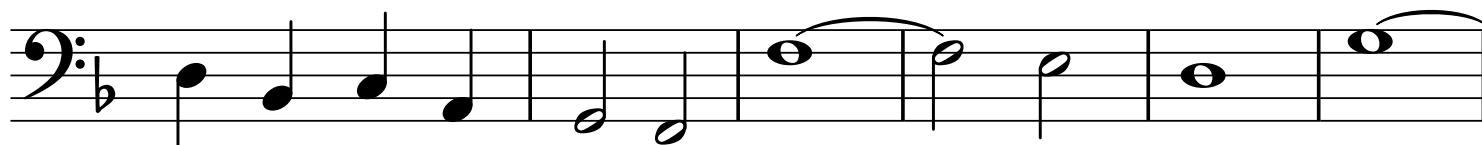
va-t'en à mon a-mi di -

21



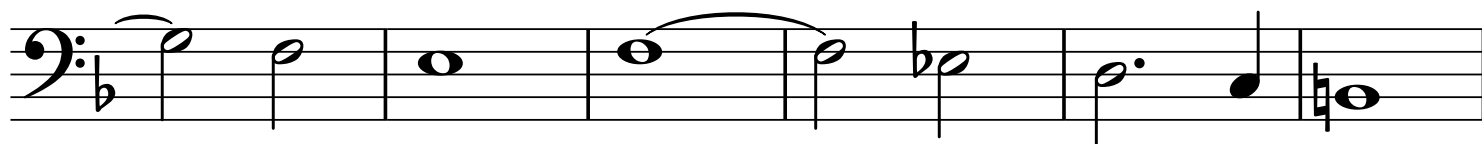
re, qu'il se con-ten - te, et

27



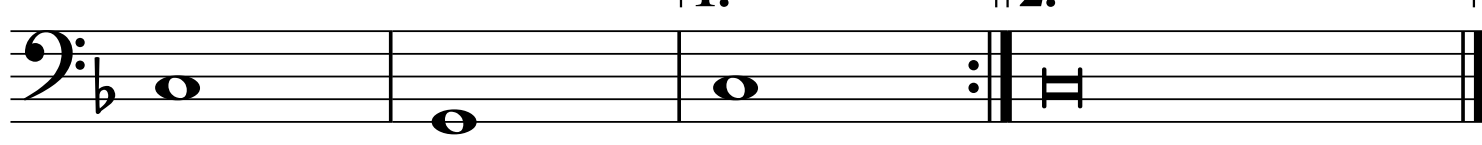
que c'est mon at - ten-te de _____ mou - rir, de _____

33



_____ mou - rir, de _____ mou - rir _____

39



a - vec lui, lui.